

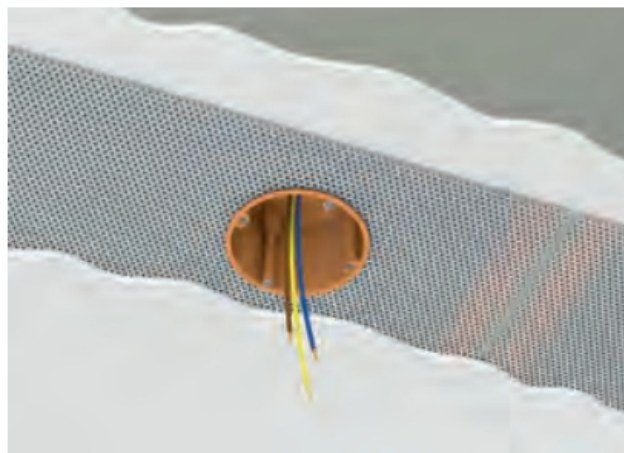
# E-Nergy Carbon als plafondverwarming

# E-Nergy Carbon als plafondverwarming



1. Plafond
2. Stucwerk (1 mm)
3. E-ENERGY CARBON FLEECE (0,4 mm)
4. Stucwerk (1 mm)

## Montage



- Geoptimaliseerde hechting door middel van perforatie
- Geoptimaliseerd voor gipssystemen en vulstoffen
- Hoge warmtegeleiding en snelle opwarming