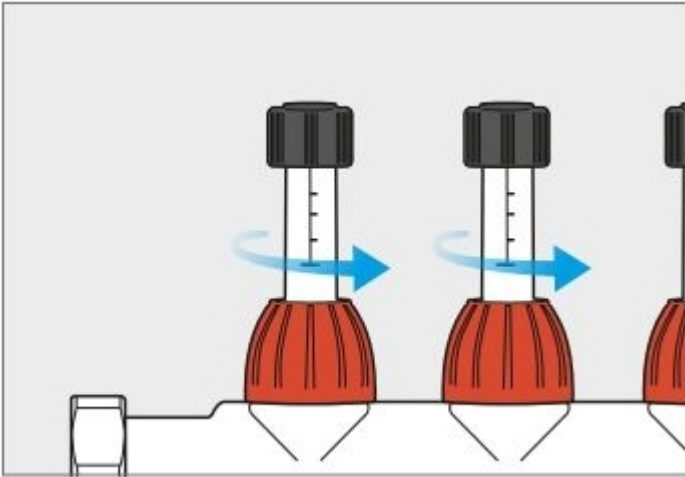
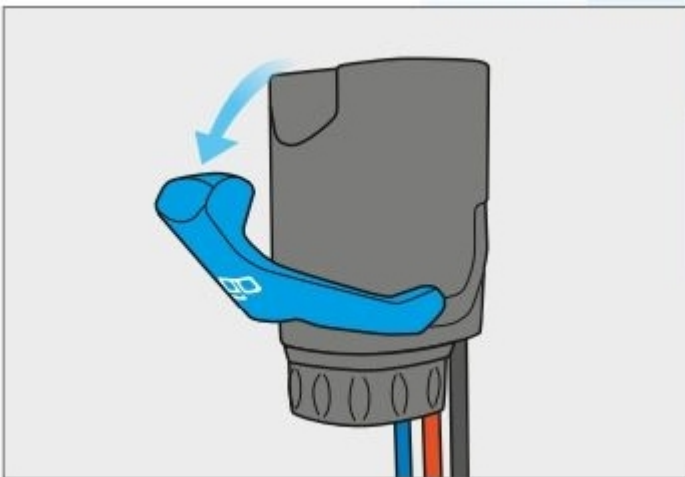


# Montage aanwijzingen voor de EGO stelmotor

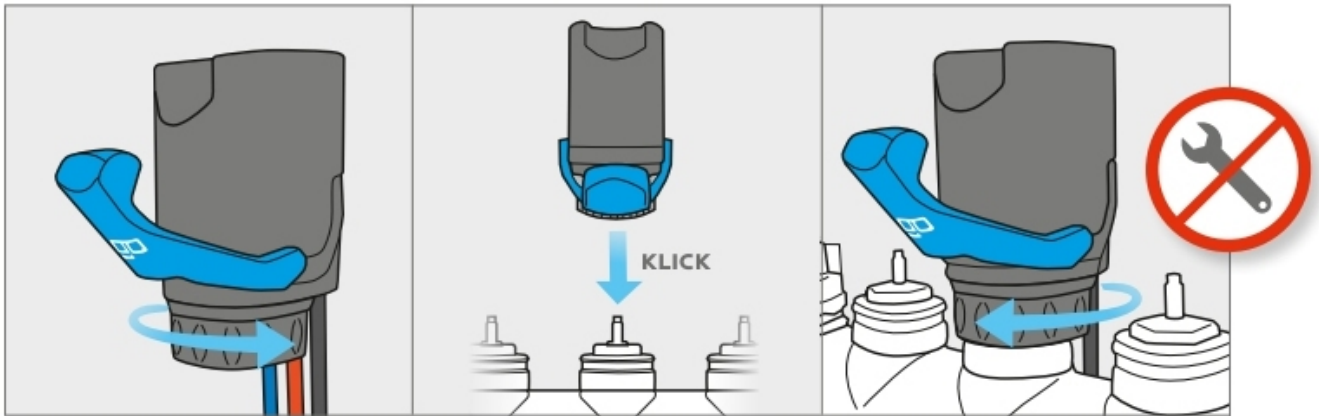
1. Open alle verwarmingscircuits volledig



2. Open de hendel



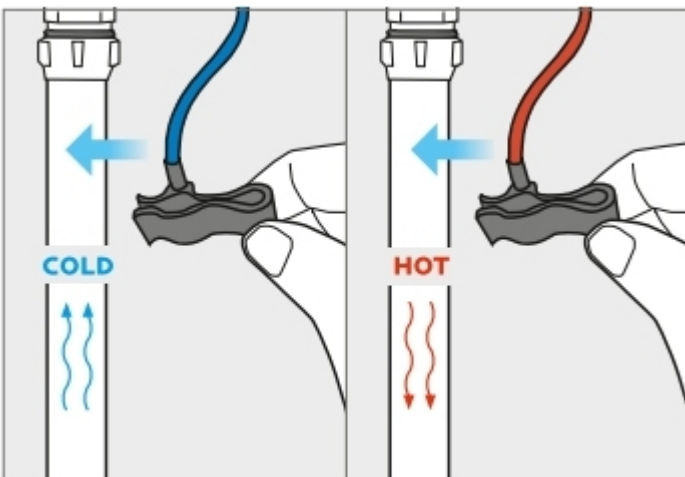
3. EGO Stelmotor monteren



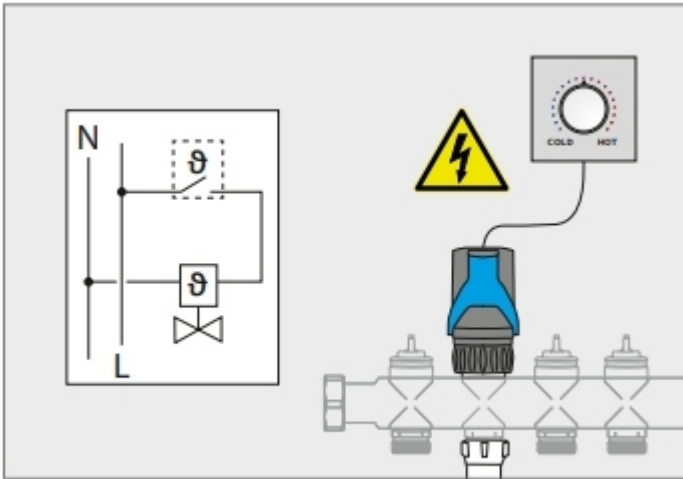
#### 4. Hendel sluiten



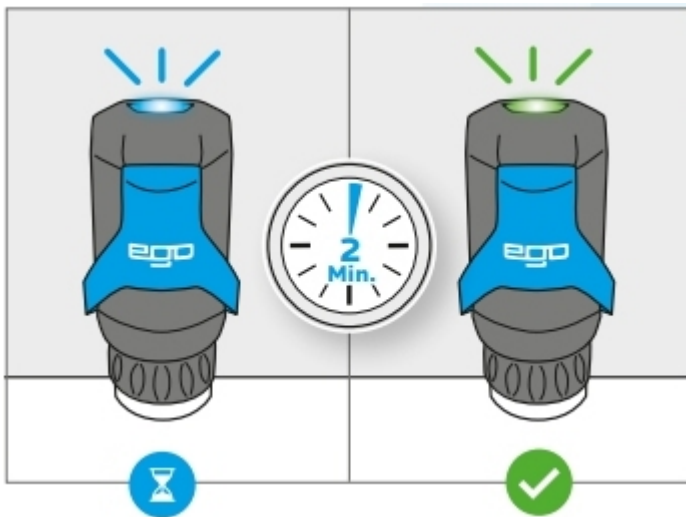
#### 5. Temperatuursensoren bevestigen



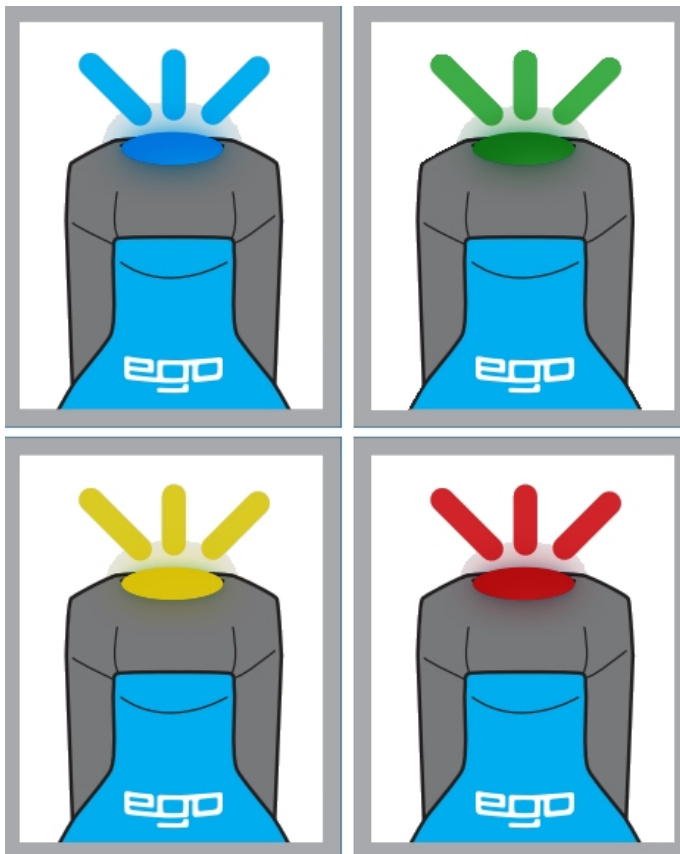
#### 6. verbinden met zoneregeling/thermostaat



## 7. Start



## LED Code Informatie



## LED Code

**GROEN knipperend**

Normale regeling

**BLAUW knipperend**

Initialisatie

**GEEL knipperend**

Niet gemonteerde EGO  
wordt aangesloten

**ROOD dubbel knipperend**

Aanvoertemperatuur > 60 °C

**ROOD knipperend**

Storing / beperkte functie

Bedrijfsspanning: 230 V AC, 50 Hz

Inschakelstroom: 130 mA gedurende max. 200 ms

Opgenomen vermogen: 1,7 W

Beschermingsklasse: II

IP-beschermingsklasse: 54

Omgevingstemperatuur: 0 – 50 °C

Montagepositie: om het even